

## 关于数字图书馆网站校友访问方式的说明

数字图书馆网站近期正在进行改版及上线测试，鉴于广大校友对于图书馆服务的广泛需求，经与校内相关部门协商，暂时使用原学习网用户认证方式为广大校友提供服务。

### 一、校友访问方式

国开校友可使用原学习网（<http://www.ouchn.cn/>）账户登录图书馆网站，在图书馆网站，请选择“校友登录”的方式（图 1 所示），并输入原学习网账户及密码。

如果您忘记了原来的账户，请致电 400-867-9660 进行查询（查询过程中选择“人工”）；如果您忘记了密码，请在登录页面选择“忘记密码”（<http://passport.ouchn.cn/Account/FindPassword>）进行重置。



图 1 选择“校友登录”

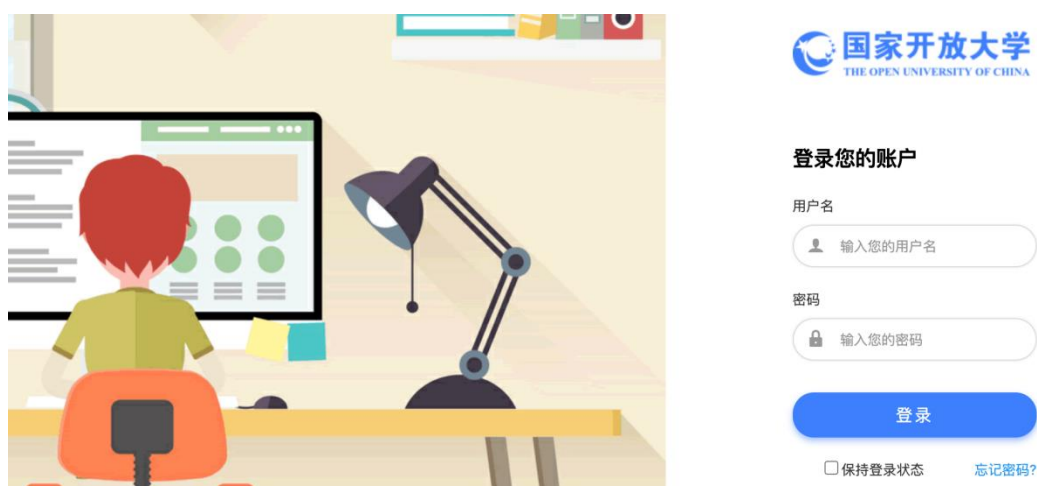


图 2 输入原学习网账户及密码

## 二、访问 VPN

需要远程访问的资源会提示您使用 VPN 进行访问，选择使用 VPN 后，请您使用原学习网的账户进行认证登录 VPN 后进行系统访问（图 3 所示）。



图 3 输入原学习网账户进行 VPN 认证并访问数字图书馆系统

学习资源部（数字图书馆）

2022 年 11 月 15 日